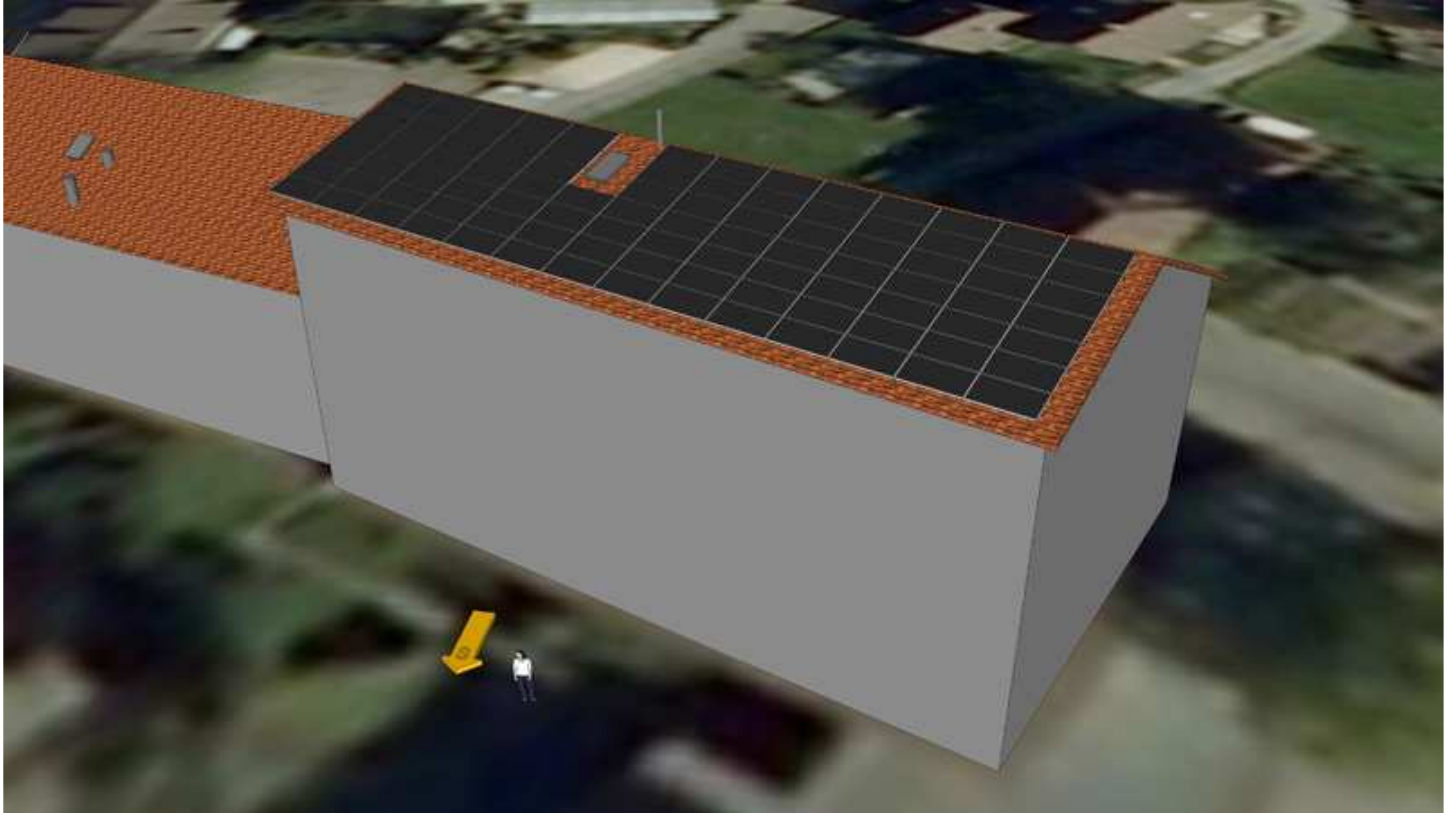
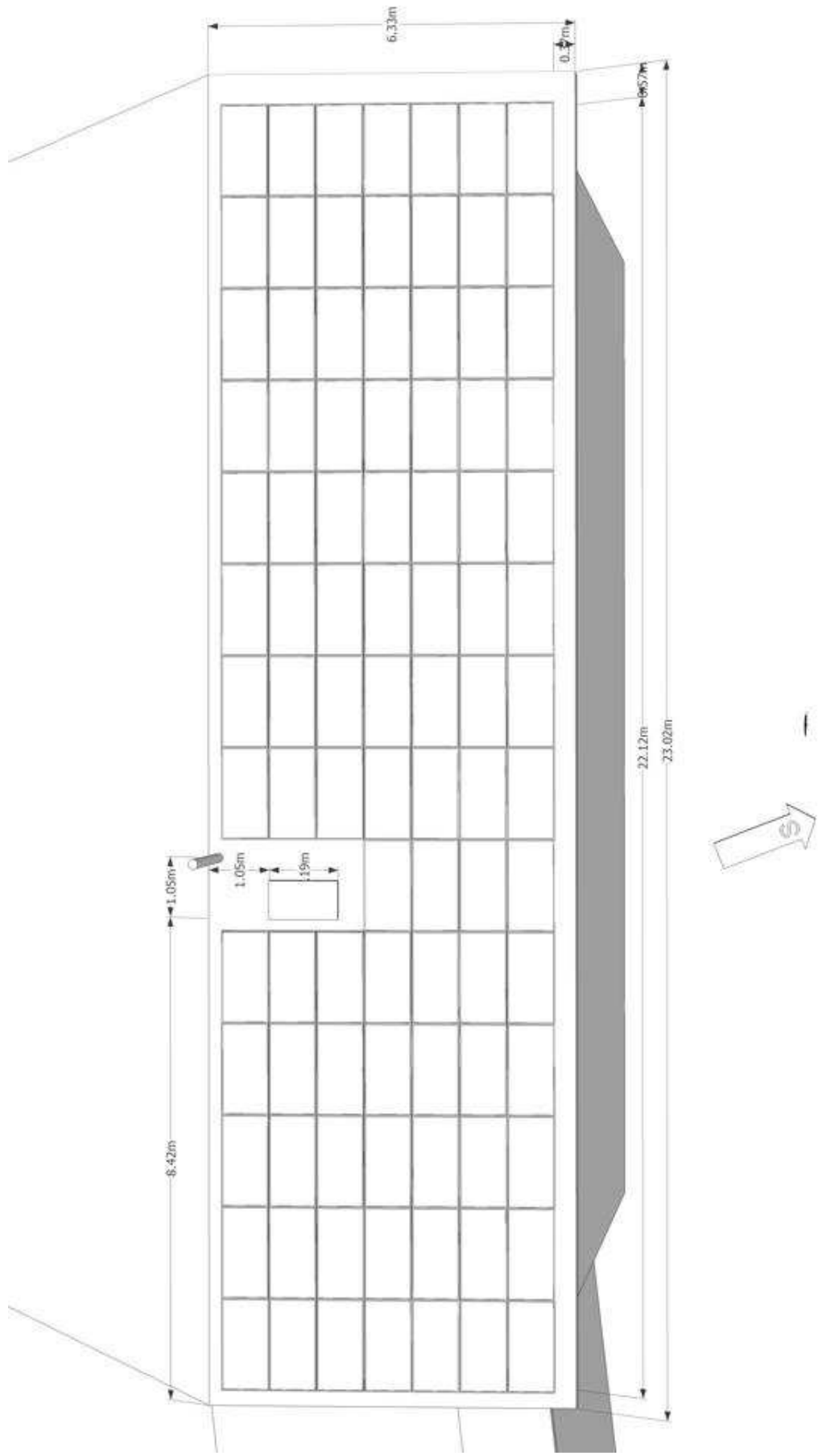


PV-Anlage Oberstufenzentrum Wichtrach Hängertstrasse 4, 3114 Wichtrach



Solarmodule: 93 monokristalline Solarmodule CHN200w (72M) 1580 x 808 x 40 mm
Wechselrichter: 1x SolarMax 15MT2 3Phasen
Max mögliche Leistung: 18.6 kWp DC, 15 kW AC
Standort Wechselrichter: Untergeschoss Neubau unterhalb Zählerschrank
Dachausrichtung: 203°
Dachneigung: 15°
Jahresertrag: 20'000 kWh
Geplante Inbetriebnahme: September 2012

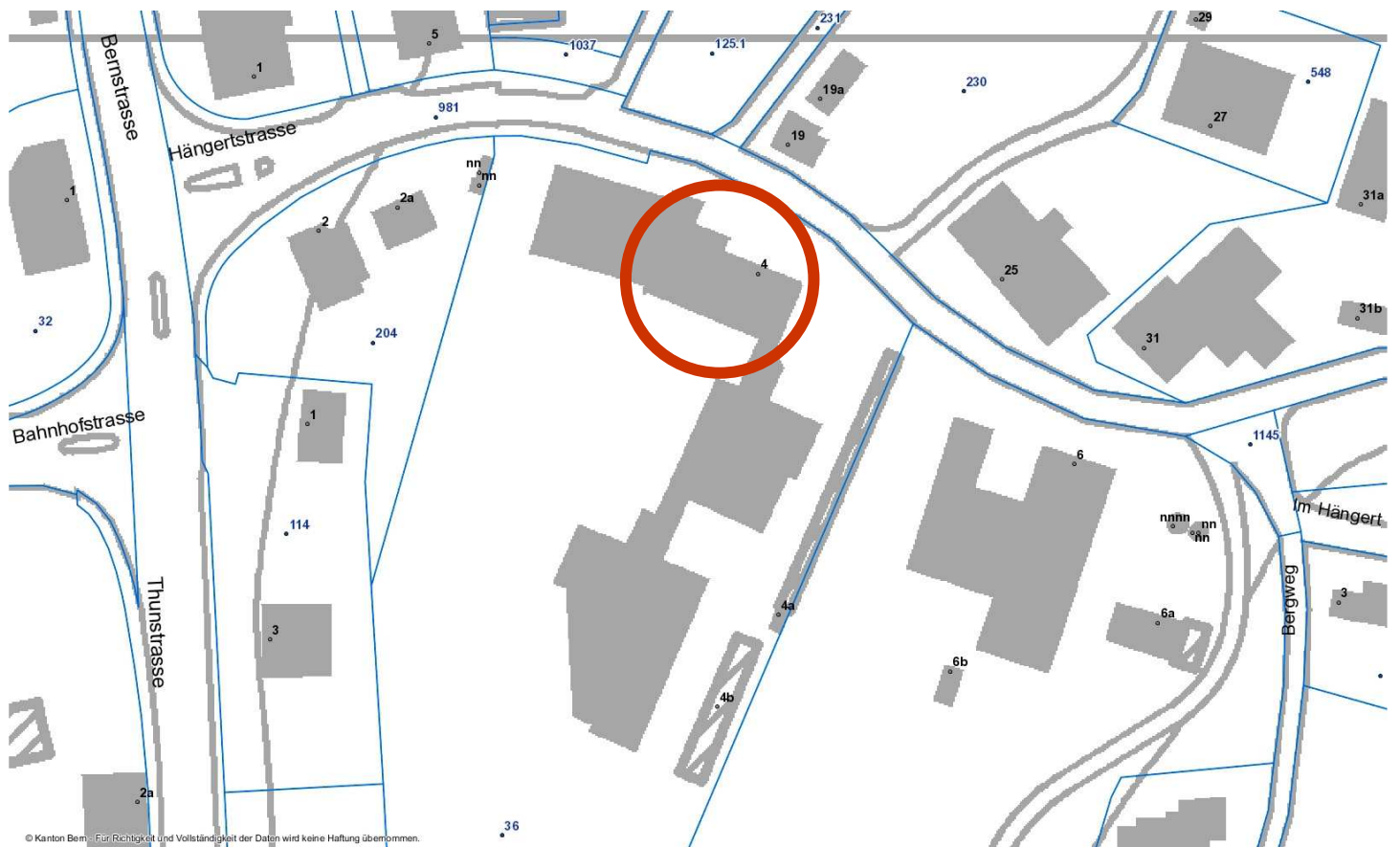
Anordnung der Solarmodule



Kartenausschnitt



Situationsplan



Weitere Informationen auf <http://www.easylüfter.ch/solar/oberstufenzentrum>